



# Hygienekonzept für den Spielbetrieb

des SV Herten 1950 e.V.

**Hygienebeauftragter:**  
**XXX XXX**



# Untergliederung in folgende Bereiche

Allgemeine  
Bestimmungen

Bestimmungen für  
den Spielbetrieb

Zuschauer



# Allgemeines

**Die sanitären Anlagen sind mit Handwaschseife ausgestattet**

**Auf dem gesamten Gelände sind Beschilderungen zu den Hygienevorschriften angebracht**

**Die Kabinen und Duschen werden nach jeder Nutzung von der Mannschaft gereinigt**

**Es werden zusätzliche Bänke, zur Einhaltung des Mindestabstandes zwischen den ErsatzspielerInnen, bereitgestellt**

**An den Eingängen zur Anlage sind Desinfektionsspender aufgestellt**



# Regeln für den Spielbetrieb

**Die Heimmannschaft muss spätestens 1h vor Spielbeginn eingetroffen sein**

**Die Gastmannschaft darf frühestens 45min vor Spielbeginn eintreffen**

**Gast- und Heimmannschaft erhalten je zwei miteinander verbundene Kabinen um den Abstand zu gewährleisten**

**Die Duschen dürfen von höchstens 4 SpielerInnen gleichzeitig benutzt werden**

**Beim Betreten und Verlassen des Sportgeländes steht Handdesinfektion bereit**



# Regeln für den Spielbetrieb

Der Spielberichtsbogen wird nach Möglichkeit auf einem privaten Gerät (Smartphone/Tablet) ausgefüllt

Teambesprechungen finden ausschließlich auf dem Feld statt

Außerhalb des Spielfeldes gelten die gesetzlichen Abstandsregelungen

Die Mannschaften bleiben während der Halbzeitpause im Freien

Die Gast-Mannschaften haben für Ihre Getränke selbst zu sorgen





# Regeln für Zuschauer

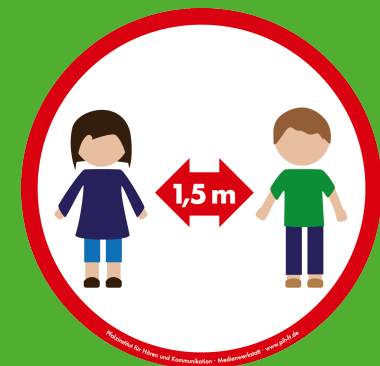
Jeder Zuschauer muss am Eingang die Datenerhebung nach der Corona-Verordnung ausfüllen

Zuschauerbereiche werden gekennzeichnet (Die Terrassen des Sportheims zählen zur Sportgaststätte)

Maximal 100 Zuschauer pro Spiel (ab 08/2020 max. 250 Zuschauer)

Es wird pro Platz einen separaten Ein- und Ausgang für die Zuschauer geben

Beim Betreten und Verlassen des Geländes steht Handdesinfektion bereit



# Aufteilung in drei Zonen

## **Zone 1: Spielfeld**

**Spieler, Trainer/Betreuer, Schiedsrichter, Sanitäter und Hygienebeauftragter**

## **Zone 2: Kabinentrakt**

**Spieler, Trainer/Betreuer, Schiedsrichter, Sanitäter und Hygienebeauftragter**

**In den Innenbereich wird das Tragen eines Mund- und Nasenschutzes empfohlen!**

## **Zone 3: Zuschauerbereich**

**Hinweisschilder zur Einhaltung der Hygieneregeln werden angebracht**



# Gemeinsam gegen Corona!

Damit Bilder wie dieses bald wieder der Normalität angehören!

